

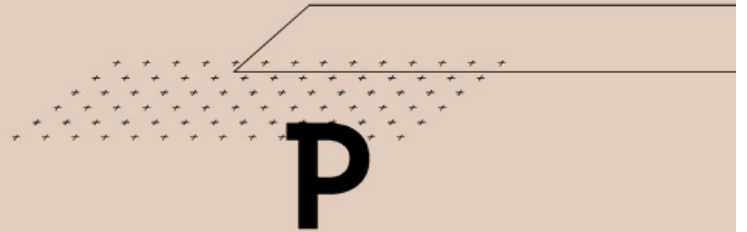
+

**PLUS  
COVER**

SOLUTIONS

[pluscover.eu](http://pluscover.eu)

OAK GRAN NATURA  
OAK NATURA  
PREMIUM OAK NATURA



**WOODCOVER**

BY PLUS COVER



WOODCOVER

BY PLUS COVER

WOODCOVER OAK GRAN NATURA  
TEXAS + QUEBEC



La marca de la gestión  
forestal responsable  
FSC® C166000

Pregunte por nuestros productos certificados FSC®.  
Solícite os nossos produtos certificados FSC®.  
Ask for our FSC®-certified products  
Découvrez nos produits certifiés FSC®.  
Informieren Sie sich über unsere FSC®-zertifizierten Produkte.

**SIMULE SU SUELO EN LA ESTANCIA DESEADA, EN [www.pluscover.es](http://www.pluscover.es)  
HAZ LA FOTO - ELIGE EL SUELO PLUSCOVER - MIRA EL RESULTADO**

**SIMULE EM SUA CASA A SUA ESCOLHA DE PAVIMENTO, EM [www.pluscover.es](http://www.pluscover.es)  
TIRA UMA FOTO - ESCOLHE O PAVIMENTO PLUSCOVER - VÊ O RESULTADO**

**SIMULATE AT YOUR HOME YOUR CHOICE OF FLOORING, AT [www.pluscover.es](http://www.pluscover.es)  
TAKE THE PHOTO - CHOOSE THE PLUSCOVER FLOOR - SEE THE RESULT**

**SIMULEZ LE SOL DE VOTRE CHOIX, DANS [www.pluscover.es](http://www.pluscover.es)  
PRENEZ LA PHOTO - CHOISISSEZ LE SOL PLUSCOVER - VOYEZ LE RÉSULTAT**

**SIMULIEREN SIE AUF [WWW.PLUSCOVER.ES](http://WWW.PLUSCOVER.ES) IHREN WUNSCHBODEN IN IHRER EIGENEN WOHNUNG.  
EINFACH EIN FOTO MACHEN - DEN BODEN AUSWÄHLEN - DAS ERGEBNIS ANSEHEN**



**WOODCOVER OAK NATURA  
ZARAGOZA + CORDOBA**

**WOODCOVER OAK GRAN NATURA:**



Garantía residencial – 25 años  
 Residential warranty – 25 years  
 Garantie résidentielle – 25 ans  
 Garantie für Wohnbereiche - 25 Jahre



Tabla extra larga y extra ancha.  
 Dimensão XXL.  
 XXL Dimension.  
 Dimension XXL.  
 Größe XXL.



Comodidad para caminar  
 Conforto ao caminhar  
 Comfort when walking  
 Confortable a la marche  
 Trittkomfort



Son higiénicos (evitan alergias y ácaros).  
 São higiénicos (evitam alergias e ácaros).  
 Hygienic (avoid allergies and mites).  
 Ils sont hygiéniques (évite les allergies et les acariens)  
 Hygienisch (beugt Allergien und Hausstaubmilben vor).



Son fáciles de mantener y limpiar.  
 São fáceis de manter e limpar.  
 Easy to maintain and clean.  
 Faciles à entretenir et à nettoyer.  
 Leicht zu pflegen und zu reinigen.



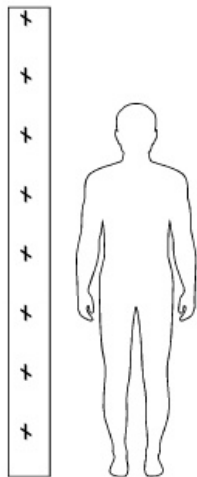
Aportan decoración.  
 Trazem decoração.  
 Add design value.  
 Décoratif.  
 Dekorativ



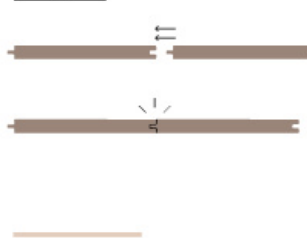
Producto natural.  
 Produto natural.  
 Natural product.  
 Produit Naturel.  
 Natürliches



Apto para calefacción radiante.  
 Apto para piso radiante.  
 Suitable for underfloor heating.  
 Compatible plancher chauffant  
 Für Fußbodenheizung geeignet



**T&G**



**El suelo sin terminar - crudo, requiere sellar con aceite o barniz para suelos de madera**

O pavimento sem acabamento - cru, requer aplicação de óleo ou verniz para pavimentos de madeira

**The unfinished floor, it requires sealing with wood flooring oil or lacquer.**

Sol sans finiton - brut, a besoin d'une application d'huile ou de vernis pour les parquets en bois

**Unbehandelte Rohholzböden müssen mit Öl oder Lack für Holzbodenbeläge gepflegt werden.**



- Barniz UV acrílico o crudo**  
 Verniz UV acrílico ou cru  
**Acrylic UV varnish**  
 Vernis UV acrylique ou brut  
**UV-Acryllackierung oder roh.**
- Capa noble de roble europeo seleccionado**  
 Camada nobre de carvalho europeu selecionado  
**Selected European oak layer**  
 Parement en Chêne européen sélectionné  
**Edelholz-Decklage aus ausgewählter europäischer Eiche.**
- Contrachapado fenólico de alta densidad con gran dureza y estabilidad.**  
 Contraplacado fenólico de alta densidade com grande dureza e estabilidade.  
**High-density phenolic plywood with great durability and stability**  
 Âme centrale contreplaqué phénolique a haute densité conférant une grande résistance et stabilité  
**Hochverdichteter Phenol-Gegenzug mit großer Härte und Stabilität.**

**Barniz mate**  
Verniz mate  
**Matt varnish**  
Vernis mat  
**Mattlackierung**



**QUEBEC**  
1900/2200 x 190 x 20/6 mm

**TEXAS**  
2200 x 260 x 20/6 mm

**Crudo**  
Cru  
**Unfinished**  
Brut  
**Roh**



**LAVAL**  
1900/2200 x 190 x 20/6 mm

**TORONTO**  
2200 x 220/240 x 20/6 mm

**VANCOUVER**  
2200 x 260 x 20/6 mm

**MONTREAL**  
2200 x 300 x 20/6 mm

**Roble europeo con  
nudos característicos  
de esta madera natural**

Carvalho europeu com  
nós característicos  
desta madeira natural

**European oak with  
knots characteristic  
of this natural wood**

Chêne européen  
avec des noeuds  
caractéristiques de ce bois

**Europäische Eiche mit  
charakteristischen  
Ästen dieses Naturholzes**

La madera es un producto natural y las fotografías pueden variar del producto suministrado.  
A madeira é um produto natural e as fotografias podem variar do produto fornecido.  
Wood is a natural product and pictures may vary from the product supplied.  
Le bois est un produit naturel et les photographies ne peuvent être le reflet exact du produit livré.  
Holz ist ein Naturprodukt, weshalb die Abbildungen vom gelieferten Produkt abweichen können.

OAK GRAN NATURA

**WOODCOVER OAK NATURA:**



Garantía residencial – 25 años  
 Garantia residencial – 25 anos  
 Residential warranty – 25 years  
 Garantie résidentielle – 25 ans  
 Garantie für Wohnbereiche - 25 Jahre



Apto para calefacción radiante.  
 Apto para piso radiante.  
 Suitable for underfloor heating.  
 Compatible plancher chauffant  
 Für Fußbodenheizung geeignet.



Comodidad para caminar  
 Conforto ao caminhar  
 Comfort when walking  
 Confortable a la marche  
 Trittkomfort



Son higiénicos (evitan alergias y ácaros).  
 São higiénicos (evitam alergias e ácaros).  
 Hygienic (avoid allergies and mites).  
 Ils sont hygiéniques (évite les allergies et les acariens)  
 Hygienisch (beugt Allergien und Hausstaubmilben vor).



Son fáciles de mantener y limpiar.  
 São fáceis de manter e limpar.  
 Easy to maintain and clean.  
 Faciles à entretenir et à nettoyer.  
 Leicht zu pflegen und zu reinigen.



Producto natural.  
 Produto natural.  
 Natural product.  
 Produit Naturel.  
 Natürliches



Aportan decoración.  
 Trazem decoração.  
 Add design value.  
 Décoratif.  
 Dekorativ



**El suelo sin terminar - crudo, requiere sellar con aceite o barniz para suelos de madera**

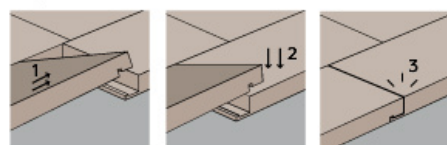
O pavimento sem acabamento - cru, requer aplicação de óleo ou verniz para pavimentos de madeira

**The unfinished floor, it requires sealing with wood flooring oil or lacquer.**

Sol sans finiton - brut, a besoin d'une application d'huile ou de vernis pour les parquets en bois

**Unbehandelte Rohholzböden müssen mit Öl oder Lack für Holzbodenbeläge gepflegt werden.**

**Top down**



ENCUADRAR  
 ENQUADRAR  
 FRAME  
 ASSEMBLER  
 ANLEGEN

PRESIONAR  
 PRESSIONAR  
 PRESS  
 PRESSER  
 DRÜCKEN

LISTO  
 PRONTO  
 READY  
 C'EST PRÊT  
 FERTIG

- Barniz UV acrílico o crudo**  
 Verniz UV acrílico ou cru  
**Acrylic UV varnish**  
 Vernis UV acrylique ou brut  
**UV-Acryllackierung oder roh.**
- Capa noble de roble seleccionado**  
 Camada nobre de carvalho selecionado  
**Selected oak layer**  
 Couche en Chêne sélectionné  
**Edelholz-Decklage aus ausgewähltem Eichenholz.**
- Capa intermedia (principalmente álamo o pino)**  
 Camada intermédia (principalmente choupo ou pinho)  
**Intermediate layer (mainly poplar or pine)**  
 Âme centrale (principalement en peuplier ou bois résineux)  
**Trägerplatte (vorwiegend Pappel oder Kiefer)**
- Contrabalanceo**  
 Contrabalanço  
**Counterbalance**  
 Contrebancement  
**Gegenzug**

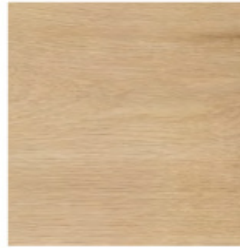


—  
**Barniz invisible**  
 Verniz invisível  
**Invisible Varnish**  
 Vernis invisible  
**Unsichtbarer Lack**



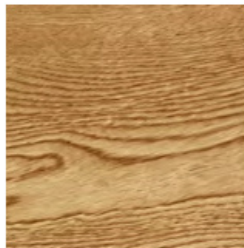
**BILBO**  
 2200 x 260 x 15/4 mm

Modelo con nudos  
 Modelo com nós  
 Model with knots  
 Modèle avec noeuds  
 Ausführung mit Ästen.



**BRUSELAS**  
 1860/1900 x 190 x 14/3 mm

—  
**Barniz satinado**  
 Verniz acetinado  
**Satin Varnish**  
 Vernis satiné  
**Satin-Lackierung**



**SEVILLA**  
 1860/1900 x 150 x 14/3 mm

—  
**Crudo**  
 Cru  
**Unfinished**  
 Brut  
**Roh**



**CRUDO**  
 1860/1900 x 190 x 14/3 mm

Modelo con nudos  
 Modelo com nós  
 Model with knots  
 Modèle avec noeuds  
 Ausführung mit Ästen.

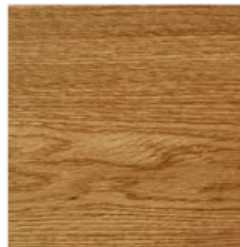
**DONOSTI**  
 2200 x 260 x 15/4 mm

—  
**Barniz mate**  
 Verniz mate  
**Matt varnish**  
 Vernis mat  
**Mattlackierung**



**TOLEDO**  
 1860/1900 x 190 x 14/3 mm  
**GASTEIZ**  
 2200 x 260 x 15/4 mm

Modelo con nudos  
 Modelo com nós  
 Model with knots  
 Modèle avec noeuds  
 Ausführung mit Ästen.



**ZARAGOZA**  
 1860/1900 x 190 x 14/3 mm  
**CORDOBA**  
 1860/1900 x 150 x 14/3 mm

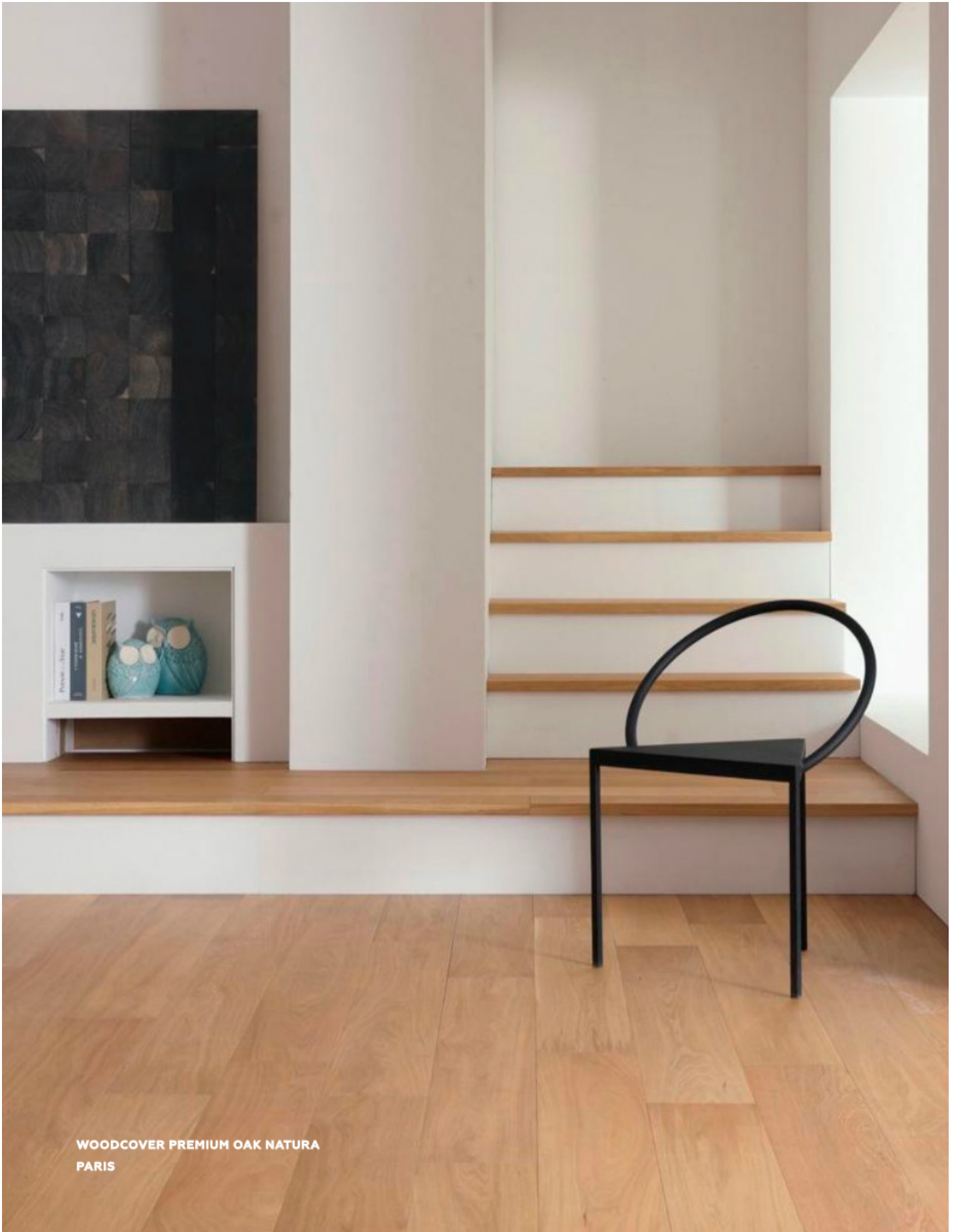


La madera es un producto natural y las fotografías pueden variar del producto suministrado.  
 A Madeira é um produto natural e as fotografias podem variar do produto fornecido.  
 Wood is a natural product and pictures may vary from the product supplied.  
 Le bois est un produit naturel et les photographies ne peuvent être le reflet exact du produit livré.  
 Holz ist ein Naturprodukt, weshalb die Abbildungen vom gelieferten Produkt abweichen können.

**WOODCOVER**  
BY PLUS COVER

**WOODCOVER OAK NATURA**  
**BRUSELAS**

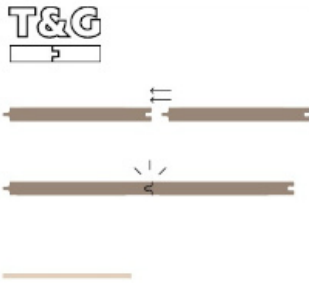




WOODCOVER PREMIUM OAK NATURA  
PARIS

**SUELO | PAVIMENTO | FLOORING | SOL | BODENBELAG**  
**WOODCOVER OAK NATURA CHEVRON:**

OAK NATURA  
 CLASSIC



**El suelo sin terminar - crudo, requiere sellar con aceite o barniz para suelos de madera**

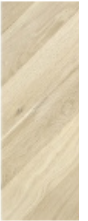
O pavimento sem acabamento - cru, requer aplicação de óleo ou verniz para pavimentos de madeira

**The unfinished floor, it requires sealing with wood flooring oil or lacquer.**

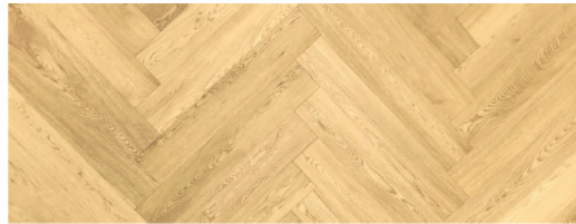
Sol sans finiton - brut, a besoin d'une application d'huile ou de vernis pour les parquets en bois

**Unbehandelte Rohholzböden müssen mit Öl oder Lack für Holzbodenbeläge gepflegt werden.**

Crudo  
 Cru  
 Unfinished  
 Brut  
 Roh

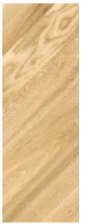


Barniz mate  
 Verniz mate  
 Matt varnish  
 Vernis mat  
 Mattlackierung

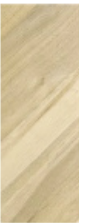


**VERSAGE**

930 x 150 x 14/3 mm  
 Herringbone



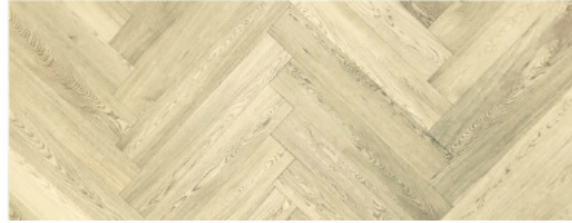
Barniz invisible  
 Verniz invisível  
 Invisible Varnish  
 Vernis invisible  
 Unsichtbarer Lack



- 1. Barniz UV acrílico o crudo**  
 Verniz UV acrílico ou cru  
**Acrylic UV varnish**  
 Vernis UV acrylique ou brut  
**UV-Acryllackierung oder roh.**
- 2. Capa noble de roble seleccionado**  
 Camada nobre de carvalho selecionado  
**Selected oak layer**  
 Parement en chêne sélectionné  
**Edelholz-Decklage aus ausgewählter Eiche.**
- 3. Contrachapado fenólico de alta densidad con gran dureza y estabilidad – WBP**  
 Contraplacado fenólico de alta densidade com grande dureza e estabilidade – WBP  
**High-density phenolic plywood with great durability and stability – WBP**  
 Âme centrale contreplaqué phénolique a haute densité conférant une grande résistance et stabilité – WBP  
**Hochverdichteter Phenol-Gegenzug mit großer Härte und Stabilität – WBP**



**BUDAPEST**  
600 x 90 x 14/3 mm  
Chevron



**AVIGNON**  
600 x 90 x 14/3 mm  
Herringbone



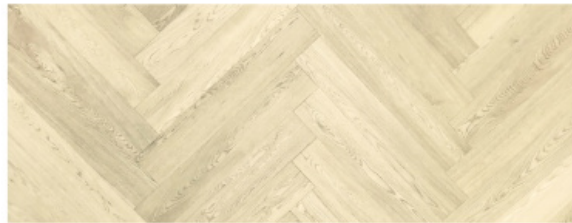
**GYOR**  
600 x 90 x 14/3 mm  
Chevron



**ORLEANS**  
600 x 90 x 14/3 mm  
Herringbone



**DEBRECEN**  
600 x 90 x 14/3 mm  
Chevron



**CHANTILLY**  
600 x 90 x 14/3 mm  
Herringbone

**CLASSIC**  
**OAK NATURA**

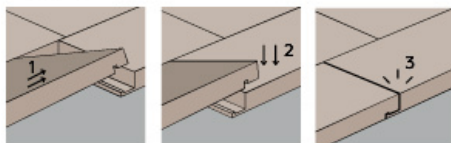


La madera es un producto natural y las fotografías pueden variar del producto suministrado.  
 A. Madera é um produto natural e as fotografias podem variar do produto fornecido.  
 Wood is a natural product and pictures may vary from the product supplied.  
 Le bois est un produit naturel et les photographies ne peuvent être le reflet exact du produit livré.  
 Holz ist ein Naturprodukt, weshalb die Abbildungen vom gelieferten Produkt abweichen können.

OAK NATURA  
 PREMIUM



Top down



ENCUADRAR  
 ENQUADRAR  
 FRAME  
 ASSEMBLER  
 ANLEGEN

PRESIONAR  
 PRESSIONAR  
 PRESS  
 PRESSER  
 DRÜCKEN

LISTO  
 PRONTO  
 READY  
 C'EST PRÊT  
 FERTIG

El suelo sin terminar - crudo, requiere sellar con aceite o barniz para suelos de madera

O pavimento sem acabamento - cru, requer aplicação de óleo ou verniz para pavimentos de madeira

The unfinished floor, it requires sealing with wood flooring oil or lacquer.

Sol sans finition - brut, a besoin d'une application d'huile ou de vernis pour les parquets en bois

Unbehandelte Rohholzböden müssen mit Öl oder Lack für Holzbodenbeläge gepflegt werden.



1. **Barniz UV acrílico o crudo**  
 Verniz UV acrílico ou cru  
**Acrylic UV varnish**  
 Vernis UV acrylique ou brut  
**UV-Acryllackierung oder roh.**
2. **Capa noble de roble seleccionado**  
 Camada nobre de carvalho selecionado  
**Selected oak layer**  
 Parement en Chêne sélectionné  
**Edelholz-Decklage aus ausgewählter Eiche.**
3. **Contrachapado fenólico de alta densidad con gran dureza y estabilidad.**  
 Contraplacado fenólico de alta densidade com grande dureza e estabilidade.  
**High-density phenolic plywood with great durability and stability**  
 Âme centrale contreplaqué phénolique a haute densité conférant une grande résistance et stabilité  
**Hochverdichteter Phenol-Gegenzug mit großer Härte und Stabilität.**



**Barniz mate**  
 Verniz mate  
**Matt varnish**  
 Vernis mat  
**Mattlackierung**



**PARIS**  
 1900 x 190 x 14/3 mm

**SALAMANCA** (admite nudos pequeños)  
 1900 x 190 x 14/3 mm

**PREMIUM**  
**OAK NATURA**



**Barniz invisible**  
 Verniz invisible  
**Invisible Varnish**  
 Vernis invisible  
**Unsichtbarer Lack**



**SINGAPUR**  
 1900 x 190 x 14/3 mm

**GIJÓN** (admite nudos pequeños)  
 1900 x 190 x 14/3 mm

La madera es un producto natural y las fotografías pueden variar del producto suministrado.  
 A. Madera es un producto natural y las fotografías pueden variar del producto suministrado.  
 Wood is a natural product and pictures may vary from the product supplied.  
 Le bois est un produit naturel et les photographies ne peuvent être le reflet exact du produit livré.  
 Holz ist ein Naturprodukt, weshalb die Abbildungen vom gelieferten Produkt abweichen können.