

QUICK-STEP®




ALPHA VINYL

Belleza
inigualable

Maravillosamente
silencioso

Tecnología hermética
innovadora



Visualice su selección de suelos en el interior de su casa con RoomViewer

¿No está seguro de qué suelo Quick-Step queda mejor en el interior de su vivienda? ¡No hay problema! Con RoomViewer podrá previsualizar en línea cualquier suelo y en el interior que usted prefiera para así poder elegir la opción correcta.



ESCANEE EL CÓDIGO
QR PARA ACCEDER A
ROOMVIEWER

Iniciar búsqueda

TODOS SOBRE ALPHA VINYL	P. 4
SOSTENIBILIDAD EN SU HOGAR	P. 12
TENDENCIAS CLAVE	P. 14
HERRAMIENTAS QUE LE AYUDARÁN A ELEGIR	P. 24
CONSEJOS Y TRUCOS	P. 26



Descubra nuestra selección de suelos y accesorios a juego para su hogar

RESUMEN DE LA COLECCIÓN	P. 34
CIRO	P. 36
BLOOM	P. 44
BLOS	P. 62
ILLUME	P. 74
ORO	P. 84
ACCESORIOS	P. 94

¿Por qué elegir un suelo de vinilo rígido?

¿Busca un suelo perfecto para reformas? Entonces los suelos de vinilo rígido son la solución ideal para usted. Instalar un suelo de vinilo rígido sobre una superficie existente es muy sencillo. Se puede colocar sobre suelos existentes, incluso sobre superficies irregulares. Por lo tanto, no es necesario perder tiempo retirando el suelo antiguo. Pero no todos los suelos de vinilo rígido son iguales. Ahí es donde entra en juego Alpha Vinyl.

¿Qué es lo que hace que Alpha Vinyl sea único?

Para disfrutar la vida como se merece, es imprescindible contar con un suelo capaz de resistirlo todo. Alpha Vinyl es un producto diseñado y fabricado por nuestro equipo en Bélgica, para que no tenga que renunciar al diseño ni al rendimiento. Al combinar características de robustez y practicidad con detalles refinados en la superficie, obtendrá suelos elegantes, de alto rendimiento y sin preocupaciones. ¿Qué podría ser mejor?

Descubra las tres características distintivas que le harán enamorarse de Alpha Vinyl, su mejor opción para suelos.

1. BELLEZA INIGUALABLE

Si echa un vistazo a nuestros suelos Alpha Vinyl, le costará creer que no son de madera o piedra auténtica. Gracias a nuestra revolucionaria tecnología, nuestros suelos tienen un diseño de superficie hipernatural que recrea la sensación de la naturaleza en su hogar. Desde caminar por el bosque hasta coger flores en el campo, la naturaleza nos da el respiro que necesitamos de nuestras ajetreadas vidas y nos inspira en la creación de nuestros diseños.



2. MARAVILLOSAMENTE SILENCIOSO

Después de un día ajetreado, se merece volver a casa con paz y tranquilidad. Ya sea porque hay niños corriendo de un lado a otro o por los ruidos de la cocina, normalmente hay algún tipo de ruido. Alpha Vinyl le ayuda a silenciarlo. Nuestros suelos con reducción de ruido le proporcionarán el santuario perfecto para relajarse. ¿Suena bien?



AVMPU40318

3. TECNOLOGÍA HERMÉTICA INNOVADORA

En un hogar lleno de vida puede haber accidentes, pero con nuestro sistema de clic hermético podrá hacer frente a los derrames. El agua no puede filtrarse a través de las juntas, por lo que la solera permanecerá completamente seca. Nuestra tecnología evita la suciedad y los daños en su solera que provocan un ambiente interior poco saludable.





Belleza inigualable

Nuestra revolucionaria tecnología de superficies proporciona el vinilo de aspecto más natural hasta la fecha. Inspirándose en la naturaleza, nuestros diseñadores de suelos belgas se encargan de buscar la pieza perfecta de madera o piedra original sobre la que basar sus diseños. Sus suelos no solo tendrán un aspecto moderno, sino que además serán difíciles de distinguir de los de madera o piedra auténtica.



AVMPU40318



Diseños que inspiran

Sabemos que quiere que su casa luzca bien, por lo que las nuevas colecciones de Alpha Vinyl seguro que le servirán de inspiración. Tanto si le gustan las planchas de madera de aspecto natural, las baldosas llamativas en colores alegres o el aspecto de moqueta, nuestra colección Alpha Vinyl tiene el suelo perfecto para usted.



Superficie extramate

En casa todos debemos sentirnos libres de ser nosotros mismos, ya sea cuando los niños juegan y corretean, cuando nos divertimos en las reuniones familiares o cuando las mascotas hacen lo que hacen. Nuestro lacado de alto rendimiento crea un atractivo efecto mate. Además, nuestros suelos ofrecen una excelente resistencia a las manchas y los arañazos. Para que no tenga que renunciar al rendimiento ni a la belleza.



AVMPU40318

Diseño idéntico a la naturaleza

Los nudos naturales, las vetas de madera y las hendiduras de piedra de su suelo Alpha Vinyl son tan auténticos que tendrá que mirar dos veces. La revolucionaria tecnología de Alpha Vinyl le confiere una profundidad auténtica que hace que su superficie sea hipernatural. Con todas las ventajas de los suelos de vinilo y nuestro diseño exclusivo y detallado.



AVMPU40318

Maravillosamente silencioso

Con una mejor reducción del ruido que los suelos tradicionales, Alpha Vinyl es el suelo perfecto para un hogar lleno de vida. Gracias a su diseño con múltiples capas, disfrutará de la tranquilidad que merece.

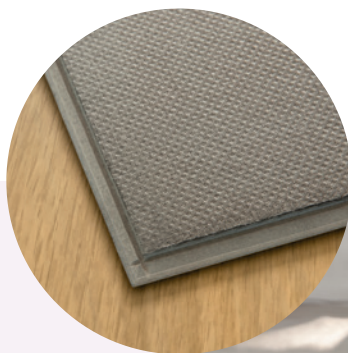
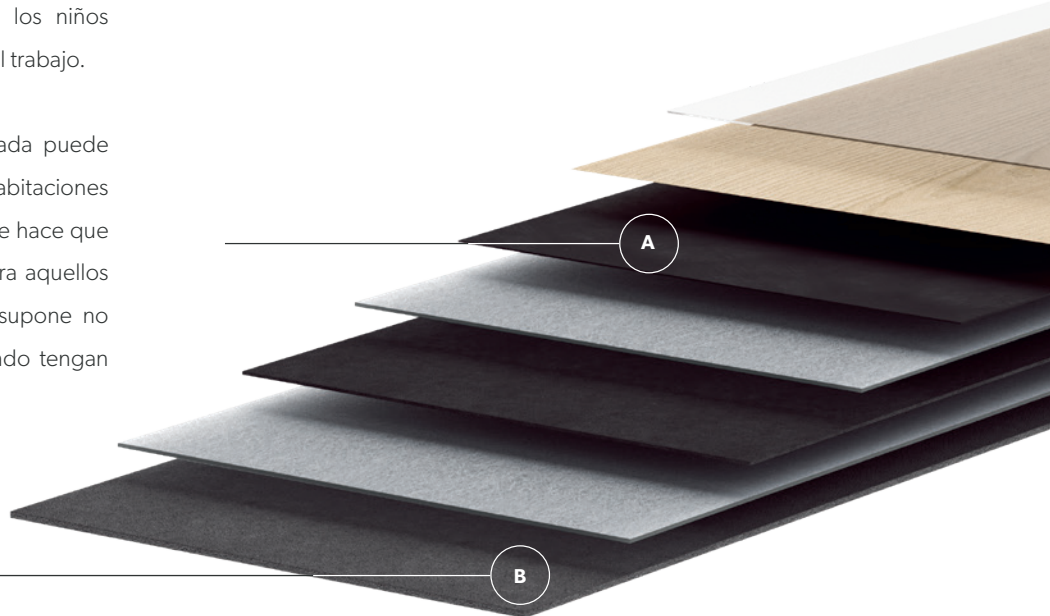
Además, la innovadora capa de subsuelo acoplada también reduce el ruido hacia las habitaciones contiguas. ¿Suena bien?



Extremadamente silenciosa

La exclusiva capa suave (A) de Alpha Vinyl minimiza los ruidos cotidianos, como los de los niños correteando o los tacones de camino al trabajo.

Nuestra capa de subsuelo (B) acoplada puede reducir el ruido de impacto en las habitaciones cercanas hasta en 21 decibelios, lo que hace que el suelo sea aún más silencioso. Y para aquellos que viven en un apartamento, esto supone no molestar a los vecinos de abajo cuando tengan invitados en casa.



¡Y aún hay más!

La capa de subsuelo no solo reduce el ruido, sino que, gracias a nuestro exclusivo proceso de producción, la capa de subsuelo acoplada se adapta perfectamente a las planchas o baldosas, por lo que no tendrá que preocuparse por los huecos. Esto garantiza un sistema de clic perfectamente apoyado y una mejor amortiguación del sonido.

¿Sabía que nuestros suelos son reciclables incluso con la capa de subsuelo acoplada? Así que puede sentirse bien al elegir un suelo que permite reintegrar por completo los residuos de producción. Consulte las páginas 12-13 para obtener más información sobre nuestro compromiso con la sostenibilidad.





AVMPU40318



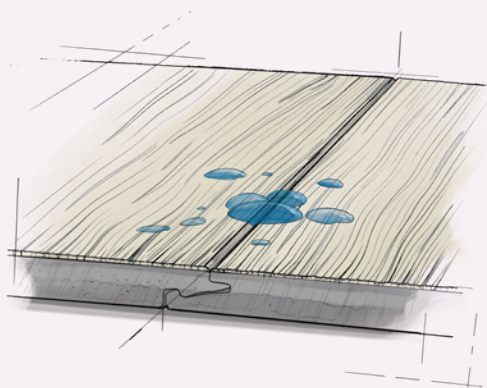
AVMPU40318

Tecnología hermética innovadora

¿Se ha derramado agua en el suelo? No tendrá que preocuparse por bordes levantados ni por planchas dilatadas. Todos los componentes de Alpha Vinyl son 100 % resistentes al agua. Haga realidad sus sueños en sus estancias favoritas, ¡incluso en las zonas más difíciles, como el cuarto de baño, la cocina y el recibidor!

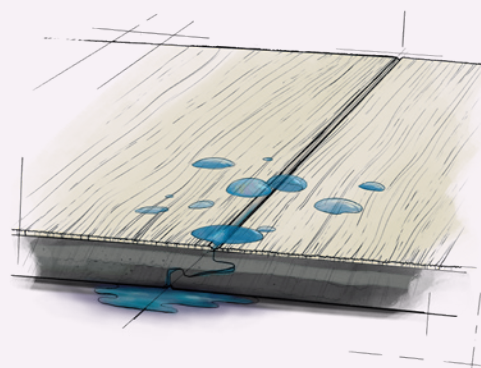


Además, nuestra tecnología hermética Hydroseal, en combinación con el sistema Uniclic o Unizip, cierra completamente las juntas entre las planchas y las baldosas. Esto hace que el suelo sea totalmente hermético e impide que la suciedad y las bacterias se asienten en la solera. Nuestros sistemas de clic están diseñados para una máxima facilidad de instalación, ¡solo tiene que hacer clic y listo! Para garantizar una conexión sólida y hermética con una instalación rápida y sencilla, nuestros sistemas de clic Uniclic y Unizip con lengüeta y ranura entrelazadas ofrecen las mejores prestaciones técnicas del mercado.



/// QUICK-STEP

Nuestra tecnología Hydroseal, en combinación con el sistema Uniclic o Unizip, sella las juntas por completo. Esto hace que la superficie del suelo sea totalmente hermética e impide que el polvo y el agua se filtren a través de las juntas, evitando así dañar la solera.



COMPETENCIA

Los sistemas de clic más débiles y la ausencia de tecnología Hydroseal permiten que el agua y los derrames puedan atravesar las juntas. Esto puede ensuciar y dañar la solera.



Unizip

¿Quiere crear un patrón de espiga? Normalmente, necesitaría dos tipos diferentes de planchas, A y B, lo que supondría una instalación más lenta y complicada. Esto no es necesario con Alpha Vinyl. Nuestro suelo de espiga tiene un ingenioso tipo de plancha que se acopla con un clic a ambos lados, gracias al sistema Unizip. En un abrir y cerrar de ojos tendrá un nuevo y elegante suelo de espiga.





Sostenibilidad en su hogar

A todos nos gusta la belleza natural. La única manera de seguir disfrutando de las cosas tan maravillosas que nos ofrece el planeta es tratándolo con respeto. Por ello, nuestros productos para suelos no solo son de buena calidad, sino que también son lo más resistente y sostenible posible. Juntos podemos reducir nuestra huella ecológica, desde la fabricación del suelo hasta el final de su vida útil.

Aire limpio en espacios de interior

La mayor parte de nuestra vida la desarrollamos en espacios interiores, por lo que la calidad del aire que se respira en casa es de vital importancia. Existen muchos factores condicionantes: la ventilación, la iluminación, los agentes de limpieza e incluso los materiales utilizados en el interior, como los materiales del suelo. Por ese motivo trabajamos para reducir nuestras emisiones de sustancias nocivas y hemos conseguido reducirlas **más que el estándar europeo**. Además, no tendrá que

utilizar productos de limpieza agresivos para mantener limpios sus suelos de vinilo. Lo único que necesita es agua templada y, si fuera necesario, algún producto de limpieza de suelos Quick-Step.

Las siguientes etiquetas prueban que sus suelos cumplen con los estándares medioambientales y de salud más exigentes:



La máxima garantía para la calidad del aire en su hogar.



Programa internacional de clasificación para edificaciones para productos de baja emisión.



La prueba de que nuestros productos para suelos no emiten sustancias tóxicas y son completamente inoloros.



La etiqueta SCS demuestra que su suelo cumple con los requisitos de los productos de bajas emisiones.



Materiales seleccionados de forma consciente

Fabricamos los suelos de vinilo en Bélgica, el corazón de Europa. La materia prima proviene principalmente de los países vecinos. Los suelos de vinilo pueden contener hasta un 40 % **de tiza**, un material que está y seguirá estando disponible en abundancia. Un cuarto de nuestros suelos de vinilo contiene **PVC reciclado**, obtenido a partir de nuestros propios residuos de producción. Solo un cuarto está fabricado con lo que se conoce como **PVC virgen o PVC de nueva fabricación**. El resto de los ingredientes, principalmente **aditivos**, no contienen ninguna sustancia nociva. Los plastificantes que utilizamos para hacer que sus suelos sean flexibles son los mismos que se utilizan en la fabricación de juguetes para niños o en los envases de comida, por lo tanto, son **100 % sin ortoftalatos**.

Producción sostenible

Aprovechamos cada oportunidad para hacer que nuestros procesos de producción sean cada vez más sostenibles. Por esa razón, nos hemos unido al **Programa Europeo de Eficiencia Energética**, cuyo objetivo es implementar tantas medidas de ahorro de energía como sea posible, así como hacer un seguimiento de todos los esfuerzos del día a día. Asimismo, el 70 % del calor que utilizamos en nuestra unidad de producción proviene de los residuos de madera y el polvo de nuestra planta de laminado cercana. Con ello, conseguimos ahorrar 25.000 toneladas de emisiones de CO2 procedentes de combustibles fósiles al año.

Ecosistema circular

Reciclamos el 99 % de nuestros desechos industriales a través de nuestro proceso de producción interno. Esto significa que no quemamos ni vertemos los materiales de forma innecesaria, sino que creamos nuestro propio ecosistema circular.



Escanee el código QR para obtener más información sobre nuestro compromiso con la sostenibilidad.

Tendencias clave

AMBIENTE ACOGEDOR

NATURALEZA AUTÉNTICA

WABI-SABI OSCURO

Lo suyo es el estilo. Lo sabemos. Por eso añadimos continuamente nuevos suelos a nuestra colección y seguimos las últimas tendencias en colores y patrones a la hora de crear nuestros diseños. Para nuestra colección Alpha Vinyl, nos hemos inspirado en tres tendencias que devuelven la paz y tranquilidad a nuestro hogar.





AVMPU40236

AMBIENTE ACOGEDOR

Su hogar, ese lugar donde desconecta, descansa y escapa del estrés del mundo exterior. Crear un entorno armonioso para cuando volvamos a casa no es difícil. Los colores claros y neutros y los materiales artesanales y táctiles son importantes para conseguir tranquilidad. Una combinación de texturas y colores suaves le permitirá recargar las pilas y afrontar el día siguiente con energías renovadas.

El estilo neutral también se caracteriza por el estilo minimalista que encontramos en Japandi, una tendencia moderna que combina el diseño interior japonés y escandinavo. Los materiales naturales como el roble claro con pequeños nudos y el sutil contraste de color nos recuerdan a la tranquilidad que encontramos en la naturaleza. Un bonito ejemplo es nuestro Botánico beige. Los tonos neutros claros y relajados, como los blancos, los simples pero modernos tonos en gris claro y los elementos naturales combinan muy bien. También puede probar nuestra colección Blos en colores claros y buscar ese toque más profesional.

¿La única regla? Apueste por lo simple sin caer en lo aburrido. No dude en arriesgarse y optar por superficies cepilladas con detalles, pero suaves. O bien, opte por un tono arenoso y cálido con un toque de color rosa, como los tonos de nuestra baldosa Piedra de coral.



BLOOM
AVMPU40236

Otros suelos para
inspirarle







CIRO

AVHBU40359



BLOOM

AVMPU40199

NATURALEZA AUTÉNTICA

Los largos paseos por el bosque, la jardinería, las vacaciones en casa entre la flora y fauna locales, etc. Conectar con la naturaleza nunca había sido tan importante como lo es hoy es día. Introduzca algo de esa armonía natural en casa e incorpore tonos marrones en su interior. Mientras que el negro invita al contraste, el marrón apoya a otros colores y les hace destacar. Añadir toques verdes y marrones, como nuestros suelos Roble otoño chocolate o Piedra canela, creará un ambiente acogedor y elegante en su hogar.

Rodearnos de naturaleza significa a su vez aceptar aquello que es imperfecto. La naturaleza no concibe las líneas rectas, y en ella cada pequeño elemento es único. Podrá encontrar gran parte de esa autenticidad en nuestros suelos, por ejemplo, en las pequeñas fisuras, grietas y bonitos nudos de nuestro Botánico roble ahumado. ¿Todo listo para llenar su hogar de elementos naturales?

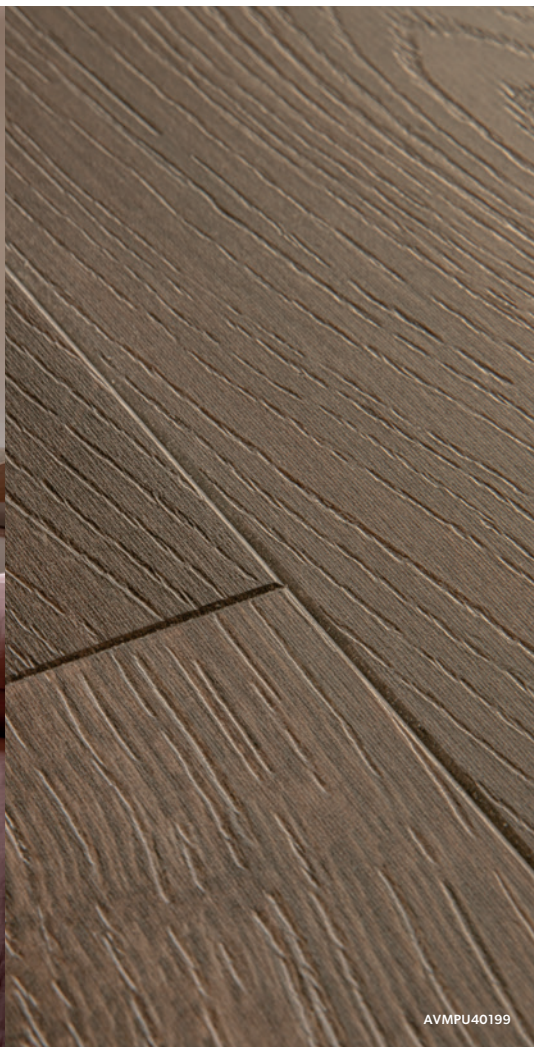
Otros suelos para
inspirarle



AVMPU40238



AVSTU40233





AVSPU40279

WABI-SABI OSCURO

El antiguo movimiento estético japonés del wabi-sabi nos enseña a apreciar la belleza de lo imperfecto. El wabi-sabi gira entorno a la simetría, las formas geométricas, los materiales robustos e inacabados y las formas finas: una combinación única para cualquier interior. En cuanto al color, renueve sus habitaciones preferidas con tonos tierra y verdes vivos. Otra faceta importante que caracteriza a este movimiento es su interés por los objetos que aportan carácter o cuentan una historia. Por último, los materiales rugosos como el hormigón, la piedra y la madera pueden hacer que sus habitaciones destaquen.

Combinar el wabi-sabi con colores más oscuros puede hacer de su hogar un lugar cálido y elegante. Las superficies de hormigón rugosas, como nuestra baldosa Piedra volcánica, aportan ese lado imperfecto y dan ese toque de equilibrio, paz y tranquilidad. El negro y el azul oscuro ofrecen un toque misterioso y de exclusividad. ¿Todavía no es el momento de apostar todo a lo oscuro? Simplemente combine elementos oscuros con colores blancos en contraste o superficies y objetos de colores más claros.



BLOS

AVSPU40279

Otros suelos para
inspirarle



AVMPU40202



AVSTU40231



90' +3:32

DE BRUTTE.

À DROITE!

90' +3:41



Explore nuestra galería de inspiración

¿Desea ver más ideas interesantes sobre suelos? Visite nuestra galería de inspiración.



Visualice su selección de suelos en el interior de su casa con RoomViewer

¿No está seguro de qué suelo Quick-Step queda mejor en el interior de su vivienda? ¡No hay problema! Con RoomViewer podrá previsualizar en línea cualquier suelo y en el interior que usted prefiera para así poder elegir la opción correcta.



ESCANEE EL CÓDIGO QR PARA
ACCEDER A ROOMVIEWER

¿En qué dirección debo

En la dirección de la luz

La dirección del suelo influye enormemente en el aspecto general de la estancia y puede ser un aspecto crucial. Como regla general, coloque el suelo en línea con la principal fuente de luz de la estancia y con la entrada que más utilice. Si hay varias puertas y ventanas, elija la dirección que sea más fácil de instalar.



En estancias estrechas

¿Quiere instalar su suelo en una estancia estrecha? ¡Colóquelo de forma horizontal! Es recomendable colocar las planchas a lo ancho para maximizar la sensación de amplitud y evitar estrechar la estancia. Para realzar este efecto aún más, huya de los colores oscuros en paredes y suelos, ya que harán que la estancia parezca más estrecha.



instalar mi suelo?

En estancias pequeñas

Si va a colocar su suelo en una estancia pequeña, querrá crear sensación de profundidad. Instale el suelo a lo largo para hacer que la estancia parezca más grande. ¿Le gustaría incrementar ese efecto? Asegúrese de combinar suelos de colores claros con paredes oscuras: esto aportará más profundidad a la estancia.



INSTALACIÓN SIN PREOCUPACIONES

¿Ha encontrado el suelo de sus sueños? Nuestros sistemas Uniclic y Unizip garantizan una instalación rápida y sencilla incluso en rincones estrechos y debajo de radiadores. Además, todos los suelos de Quick-Step son aptos para su instalación en espacios con calefacción por suelo radiante, ¡e incluso en escaleras! Ofrecemos todos los accesorios que necesita para la instalación y el acabado su suelo.



Eche un vistazo a nuestros vídeos y consejos de instalación en [quick-step.com.es](https://www.quick-step.com.es)



¿El tamaño importa?

¡POR SUPUESTO QUE SÍ!



ILLUME

AVMTU40274

Una regla sencilla es utilizar suelos de gran formato para las estancias grandes, lo que crea un ambiente de mayor amplitud. Para estancias pequeñas o con forma irregular, los formatos pequeños se ajustarán mejor a las proporciones del espacio.

El broche final

Rodapiés a juego

Consiga un acabado asombroso gracias a los rodapiés con colores a juego de Quick-Step.

COLORES A JUEGO

Nuestros rodapiés combinan a la perfección con los colores de todos los suelos.

CAPA SUPERIOR RESISTENTE A LAS RAYADURAS

Sus rodapiés están protegidos contra el uso y desgaste diarios.

GARANTÍA DE QUICK-STEP

Los rodapiés incluyen la misma garantía que sus suelos.



AVMPU40315

Rodapiés listos para pintar

Coja una lata y pinte sus rodapiés con un color que encaje con su estilo, o simplemente déjelos en blanco. ¿Sus rodapiés están expuestos a condiciones húmedas o quiere poder limpiarlos con agua? Asegúrese de elegir rodapiés que sean resistentes al agua.







Opte por un acabado perfecto con las cubiertas para escaleras

¿Está pensando en darle un lavado de cara a sus escaleras? Alpha Vinyl es ideal para escaleras. Con nuestras resistentes cubiertas para escaleras de vinilo, lo hará en un abrir y cerrar de ojos. También se pueden combinar con el diseño de su suelo. Son resistentes a los arañazos y al desgaste, herméticas y fáciles de limpiar e instalar. Sin duda, es la manera más eficaz de obtener un nuevo aspecto. Las cubiertas para escaleras de vinilo solo están disponibles con nuestras colecciones Bloom, Blos y Ciro.

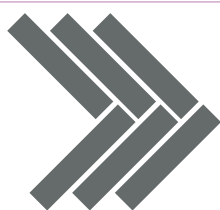
La belleza está disponible en muchos tamaños



PLANCHAS

DIMENSIONES

CAPA DE SUBSUELO



CIRO 630 x 126 x 5+1 mm



se suministra con una capa de subsuelo acoplada**, por lo que no se debe instalar ninguna capa de subsuelo independiente



BLOOM 1494 x 209 x 5+1 mm



se suministra con una capa de subsuelo acoplada**, por lo que no se debe instalar ninguna capa de subsuelo independiente



BLOS 1251 x 189 x 4+1 mm



se suministra con una capa de subsuelo acoplada**, por lo que no se debe instalar ninguna capa de subsuelo independiente

BALDOSAS

DIMENSIONES

CAPA DE SUBSUELO



ILLUME 856 x 428 x 5+1 mm



se suministra con una capa de subsuelo acoplada**, por lo que no se debe instalar ninguna capa de subsuelo independiente



ORO 610 x 303 x 4+1 mm



se suministra con una capa de subsuelo acoplada**, por lo que no se debe instalar ninguna capa de subsuelo independiente



BISELADO AUTÉNTICO

El biselado se adapta completamente al carácter del suelo. El color, diseño y la estructura de la plancha son visibles en el bisel.

CLASE 33: uso comercial.

Suelos extrarresistentes al desgaste para zonas de uso intensivo



*

CAJA	BISELES	CLASE	INSTALACIÓN	GARANTÍA	DESCUBRA LA COLECCIÓN
10 planchas = 0,794 m ²		CLASE 33		✓ USO DOMÉSTICO DE POR VIDA	p. 36
6 planchas = 1,873 m ²		CLASE 33		✓ USO DOMÉSTICO DE POR VIDA	p. 44
9 planchas = 2,128 m ²		CLASE 33		✓ USO DOMÉSTICO DE POR VIDA	p. 62
CAJA	BISELES	CLASE	INSTALACIÓN	GARANTÍA	DESCUBRA LA COLECCIÓN
6 baldosas = 2,198 m ²		CLASE 33		✓ USO DOMÉSTICO DE POR VIDA	p. 74
10 baldosas = 1,848 m ²		CLASE 33		✓ USO DOMÉSTICO DE POR VIDA	p. 84

*Homologado por la ISO CD 4760 (sin pérdidas por filtración)

** Nuestras colecciones base Blos y base Oro están disponibles sin capa de subsuelo acoplada.

Se pueden combinar con una de nuestras opciones de capas de subsuelo independientes. Para obtener más información, consulte la página 94.



AVHBU40359

CIRO



Nuestra colección de suelos de espiga Ciro ofrece una paleta de colores cálidos y naturales con diseños de madera bronceada. Es una gran elección para quienes desean añadir un toque de lujo y elegancia a su hogar.

- ✓ GARANTÍA DE POR VIDA PARA USO DOMÉSTICO
- ✓ FABRICADO EN BÉLGICA



CIRO (AVHBU): SE SUMINISTRA CON CAPA DE SUBSUELO ACOPLADA

630 x 126 x 5+1 mm

Caja: 10 planchas = 0,794 m² = 6,755 kg

Palé: 108 cajas = 85,726 m² = 729,540 kg* = 646 x 1644 x 567 mm

* Peso sin paleta

unizip[®]
PATENTED TECHNOLOGY

4

CLASE 33

CIRO

Roble puro polar

AVHBU40361

VEA ESTE SUELO EN LA PÁGINA 40

 **MIX & MATCH**
BLOOM AVMPU40099

Roble puro rubor

AVHBU40359

VEA ESTE SUELO EN LA PÁGINA 40

 **MIX & MATCH**
BLOOM AVMPU40097

Botánico beige

AVHBU40362

VEA ESTE SUELO EN LA PÁGINA 41

 **MIX & MATCH**
BLOOM AVMPU40236



Roble pura miel

AVHBU40360

VEA ESTE SUELO EN LA PÁGINA 42

 **MIX & MATCH**
BLOOM AVMPU40098

Botánico roble ahumado

AVHBU40363

VEA ESTE SUELO EN LA PÁGINA 42

 **MIX & MATCH**
BLOOM AVMPU40238

Roble caramelo botánico

AVHBU40364

VEA ESTE SUELO EN LA PÁGINA 43

 **MIX & MATCH**
BLOOM AVMPU40315

Desate su creatividad con los patrones

¿Quiere crear un patrón de espiga? Normalmente, necesitaría dos tipos diferentes de planchas, A y B, lo que supondría una instalación más lenta y complicada. Esto no es necesario con Alpha Vinyl. Nuestro suelo de espiga tiene un ingenioso tipo de plancha que se acopla con un clic a ambos lados, gracias al sistema Unizip. En un abrir y cerrar de ojos tendrá un nuevo y elegante suelo de espiga.



AVHBU40360



AVHBU40361

AVHBU40359

Combinaciones perfectas

¿No se decide entre un diseño de plancha de espiga y uno tradicional?
¿Por qué no usar ambos? Diseñe habitaciones dinámicas mezclando y combinando nuestra colección Bloom con nuestra nueva colección Ciro. Cree combinaciones divertidas para que las habitaciones luzcan fantásticas.

CIRO

AVHBU40362

BLOOM

AVMPU40236





AVHBU40360

AVHBU40363

Visualice su elección de suelos en el interior de su hogar



ESCANEE EL CÓDIGO QR PARA ACCEDER A ROOMVIEWER





AVMPU40080

BLOOM



Para diseños muy naturales y de tendencia, Bloom dispone de una gama de magníficos colores auténticos. Al evocar sensaciones de crecimiento, renovación y belleza, nuestros diseños frescos y contemporáneos garantizan que cada espacio de su hogar sea natural y acogedor.

- ✓ GARANTÍA DE POR VIDA PARA USO DOMÉSTICO
- ✓ FABRICADO EN BÉLGICA



BLOOM (AVMPU): SE SUMINISTRA CON CAPA DE SUBSUELO ACOPLADA 

1494 x 209 x 5+1 mm

Caja: 6 planchas = 1,873 m² = 15,500 kg

Palé: 52 cajas = 97,396 m² = 806,000 kg* = 1510 x 896 x 494 mm

* Peso sin paleta

uniclic
PATENTED TECHNOLOGY

4

CLASE 33

BLOOM

Pino nieve

AVMPU40204

VEA ESTE SUELO EN LA PÁGINA 48



Botánico beige

AVMPU40236

VEA ESTE SUELO EN LA PÁGINA 52

 **MIX & MATCH**
CIRO AVHBU40362

Roble algodón beige

AVMPU40103

VEA ESTE SUELO EN LA PÁGINA 53



Roble blanco algodón

AVMPU40200

VEA ESTE SUELO EN LA PÁGINA 49



Roble puro rubor

AVMPU40097

VEA ESTE SUELO EN LA PÁGINA 53

 **MIX & MATCH**
CIRO AVHBU40359



Roble brisa marina claro

AVMPU40079

VEA ESTE SUELO EN LA PÁGINA 49



Roble elegante natural

AVMPU40316

VEA ESTE SUELO EN LA PÁGINA 54



Roble puro polar

AVMPU40099

VEA ESTE SUELO EN LA PÁGINA 50

 **MIX & MATCH**
CIRO AVHBU40361



Roble miel cepillado

AVMPU40318

VEA ESTE SUELO EN LA PÁGINA 54



Roble brisa marina beige

AVMPU40080

VEA ESTE SUELO EN LA PÁGINA 51



Roble otoño miel

AVMPU40088

VEA ESTE SUELO EN LA PÁGINA 55



Roble beige cepillado

AVMPU40319

VEA ESTE SUELO EN LA PÁGINA 51



Roble algodón profundo natural

AVMPU40203

VEA ESTE SUELO EN LA PÁGINA 55



Roble pura miel
AVMPU40098

VEA ESTE SUELO EN LA PÁGINA 56

 **MIX & MATCH**
CIRO AVHBU40360



Roble algodón natural
AVMPU40104

VEA ESTE SUELO EN LA PÁGINA 56



Botánico roble ahumado
AVMPU40238

VEA ESTE SUELO EN LA PÁGINA 57

 **MIX & MATCH**
CIRO AVHBU40363



Roble caramelo botánico
AVMPU40315

VEA ESTE SUELO EN LA PÁGINA 57

 **MIX & MATCH**
CIRO AVHBU40364



Roble algodón frío gris
AVMPU40201

VEA ESTE SUELO EN LA PÁGINA 58



Botánico gris
AVMPU40237

VEA ESTE SUELO EN LA PÁGINA 58



Roble algodón acogedor gris
AVMPU40202

VEA ESTE SUELO EN LA PÁGINA 59



Pino neblina matinal
AVMPU40074

VEA ESTE SUELO EN LA PÁGINA 59



Pino puesta de sol
AVMPU40075

VEA ESTE SUELO EN LA PÁGINA 60



Roble elegante ahumado
AVMPU40317

VEA ESTE SUELO EN LA PÁGINA 60



Roble otoño marrón
AVMPU40090

VEA ESTE SUELO EN LA PÁGINA 61



Roble otoño chocolate
AVMPU40199

VEA ESTE SUELO EN LA PÁGINA 61

Visualice su elección de suelos en el interior de su hogar



ESCANEE EL CÓDIGO QR PARA ACCEDER A ROOMVIEWER



AVMPU40204



AVMPU40200

AVMPU40079



AVMPU40099



AVMPU40080

AVMPU40319

Combinaciones perfectas

¿No sabe si elegir baldosas o planchas? ¿Por qué no combinarlas? Cree estancias dinámicas mezclando y combinando las planchas de vinilo y las baldosas. Es hora de comenzar a crear combinaciones divertidas. Harán de sus estancias algo increíble.

BLOOM

AVMPU40236

ILLUME

AVMTU40273





AVMPU40103

AVMPU40097

Visualice su elección de suelos en el interior de su hogar



ESCANEE EL CÓDIGO QR PARA ACCEDER A ROOMVIEWER



AVMPU40316

AVMPU40318



AVMPU40088

AVMPU40203



AVMPU40098

AVMPU40104



AVMPU40238

AVMPU40315



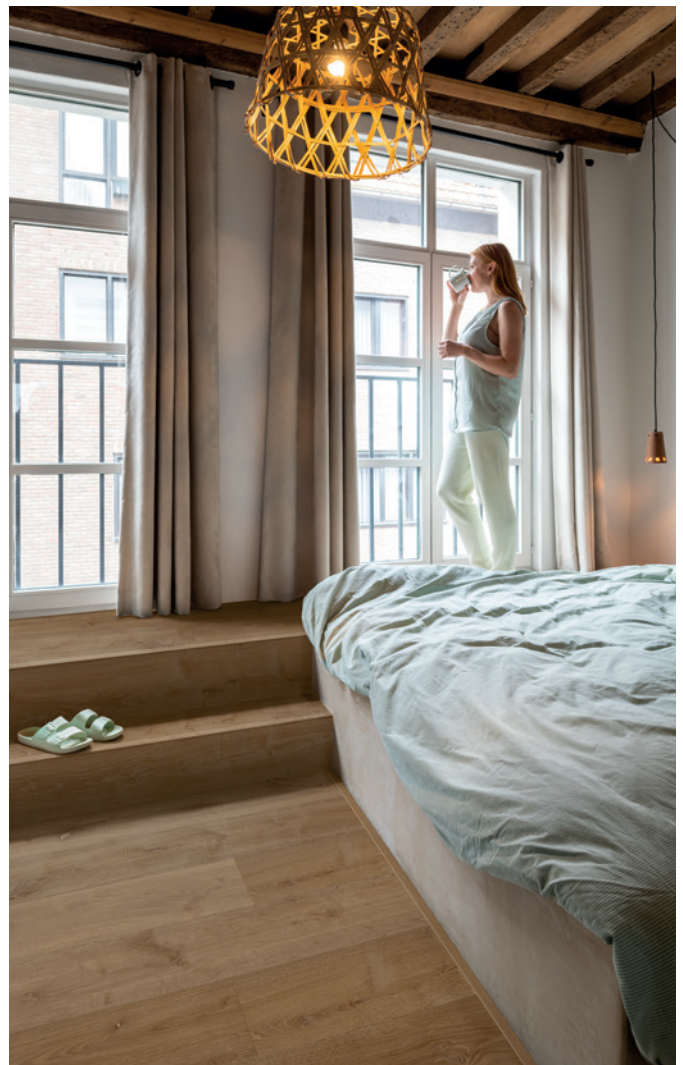
AVMPU40201

AVMPU40237



AVMPU40202

AVMPU40074



AVMPU40075

AVMPU40317



AVMPU40090

AVMPU40199



AVSPU40322

BLOS



Para un diseño de suelo resistente con un rendimiento contrastado, Blos es la opción ideal. La colección de suelos Blos captura a la perfección la esencia de la primavera y las ensoñaciones de una naturaleza floreciente. Descubra nuestros diseños serenos y atractivos para obtener ideas inspiradoras para suelos.

- ✓ GARANTÍA DE POR VIDA PARA USO DOMÉSTICO
- ✓ FABRICADO EN BÉLGICA



BLOS (AVSPU): SE SUMINISTRA CON UNA CAPA DE SUBSUELO ACOPLADA

1251 x 189 x 4+1 mm

Caja: 9 planchas = 2,128 m² = 14,152 kg

Palé: 44 cajas = 93,632 m² = 622,688 kg* = 1270 x 808 x 727 mm



CLASE 33

BASE BLOS (AVSPT): COMBÍNELA CON UNO DE NUESTROS PRODUCTOS DE CAPA DE SUBSUELO INDEPENDIENTES

1251 x 189 x 4 mm

Caja: 12 planchas = 2,837 m² = 18,606 kg

Palé: 44 cajas = 124,828 m² = 818,664 kg* = 1270 x 808 x 754 mm



CLASE 33

* Peso sin paleta

BLOS (AVSPU)

BASE BLOS (AVSPT)

Roble cañón beige

AVSPU40038

AVSPT40038

VEA ESTE SUELO EN LA PÁGINA 66



Roble flotante beige

AVSPU40018

AVSPT40018

VEA ESTE SUELO EN LA PÁGINA 70

Roble chia

AVSPU40280

AVSPT40280

VEA ESTE SUELO EN LA PÁGINA 67



Roble jengibre

AVSPU40278

AVSPT40278

VEA ESTE SUELO EN LA PÁGINA 71

Roble cañón gris con cortes de sierra

AVSPU40030

AVSPT40030

VEA ESTE SUELO EN LA PÁGINA 68



Roble costa miel

AVSPU40320

AVSPT40320

VEA ESTE SUELO EN LA PÁGINA 71

Roble costa arena

AVSPU40322

AVSPT40322

VEA ESTE SUELO EN LA PÁGINA 68



Roble cañón natural

AVSPU40039

AVSPT40039

VEA ESTE SUELO EN LA PÁGINA 72

Roble crema

AVSPU40277

AVSPT40277

VEA ESTE SUELO EN LA PÁGINA 69



Roble cabaña natural

AVSPU40025

AVSPT40025

VEA ESTE SUELO EN LA PÁGINA 72

Roble costa beige

AVSPU40321

AVSPT40321

VEA ESTE SUELO EN LA PÁGINA 70



Castaño vintage natural

AVSPU40029

AVSPT40029

VEA ESTE SUELO EN LA PÁGINA 73

Roble cacao

AVSPU40279

AVSPT40279

VEA ESTE SUELO EN LA PÁGINA 73





AVSPU40320

Visualice su elección de suelos en el interior de su hogar



ESCANEE EL CÓDIGO QR PARA ACCEDER A ROOMVIEWER



AVSPU40038
AVSPT40038



AVSPU40280
AVSPT40280



AVSPU40030
AVSPT40030

AVSPU40322
AVSPT40322



AVSPU40277
AVSPT40277



AVSPU40321
AVSPT40321

AVSPU40018
AVSPT40018



AVSPU40278
AVSPT40278

AVSPU40320
AVSPT40320



AVSPU40039
AVSPT40039

AVSPU40025
AVSPT40025



AVSPU40029
AVSPT40029

AVSPU40279
AVSPT40279



AVMTU40333

ILLUME



Explore Illume. Diseños sorprendentes y colores atrevidos con una estructura sofisticada y elegante. Esta colección ilumina sus espacios interiores, ya sea con diseños con efecto pincelada en moqueta, diseños de hormigón pulido o incluso con diseños sutiles de hormigón terrazo que incorporan piedras y conchas. Ideal si quiere añadir un toque de esplendor e iluminación a su hogar.

- ✓ GARANTÍA DE POR VIDA PARA USO DOMÉSTICO
- ✓ FABRICADO EN BÉLGICA



ILLUME (AVMTU): SE SUMINISTRA CON CAPA DE SUBSUELO ACOPLADA 

856 x 428 x 5+1 mm

Caja: 6 baldosas = 2,198 m² = 19,050 kg

Palé: 48 cajas = 105,516 m² = 914,400 kg* = 2625 x 440 x 512 mm

uniclic[®]
PATENTED TECHNOLOGY

4

CLASE 33

* Peso sin paleta

ILLUME

Hormigón arenisca
AVMTU40274

VEA ESTE SUELO EN LA PÁGINA 78



Hormigón grisáceo
AVMTU40273

VEA ESTE SUELO EN LA PÁGINA 78



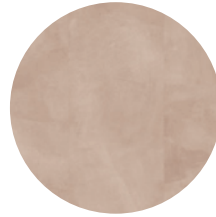
Hormigón gris guijarro
AVMTU40276

VEA ESTE SUELO EN LA PÁGINA 79



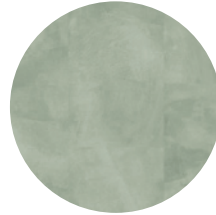
Hormigón gris ostra
AVMTU40275

VEA ESTE SUELO EN LA PÁGINA 80



Rubor suave
AVMTU40333

VEA ESTE SUELO EN LA PÁGINA 81



Salvia suave
AVMTU40334

VEA ESTE SUELO EN LA PÁGINA 82



Cielo suave
AVMTU40325

VEA ESTE SUELO EN LA PÁGINA 83



Grafito suave
AVMTU40326

VEA ESTE SUELO EN LA PÁGINA 83



AVMTU40275



AVMTU40274

AVMTU40273



Visualice su elección de suelos en el interior de su hogar



ESCANEE EL CÓDIGO QR PARA ACCEDER A ROOMVIEWER



AVMTU40275



AVMTU40333



AVMTU40334



AVMTU40325

AVMTU40326



AVSTU40232

ORO



Su nombre se debe a la riqueza del estilo de este diseño. Oro es una elección ideal para quienes desean añadir un toque de elegancia a su hogar. Gracias a su gama de tonos, desde claros hasta oscuros, se adapta perfectamente a cualquier estilo de diseño de interiores, todo ello con las prestaciones contrastadas de Alpha Vinyl.

- ✓ GARANTÍA DE POR VIDA PARA USO DOMÉSTICO
- ✓ FABRICADO EN BÉLGICA



ORO (AVSTU): SE SUMINISTRA CON UNA CAPA DE SUBSUELO ACOPLADA 

610 x 303 x 4+1 mm

Caja: 10 baldosas = 1,848 m² = 12,335 kg

Palé: 48 cajas = 88,704 m² = 592,080 kg* = 628 x 1280 x 852 mm



CLASE 33

BASE ORO (AVSTT): COMBÍNELO CON UNO DE NUESTROS PRODUCTOS DE CAPA DE SUBSUELO INDEPENDIENTES 

610 x 303 x 4 mm

Caja: 15 baldosas = 2,772 m² = 18,188 kg

Palé: 40 cajas = 110,88 m² = 725,400 kg* = 620 x 1280 x 815 mm



CLASE 33

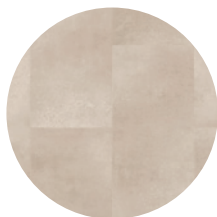
* Peso sin paleta

ORO (AVSTU) BASE ORO (AVSTT)

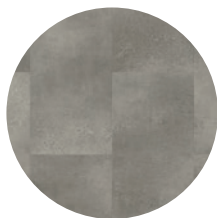
Mármol Carrara blanco
AVSTU40136
AVSTT40136
VEA ESTE SUELO EN LA PÁGINA 88



Roca coral
AVSTU40232
AVSTT40232
VEA ESTE SUELO EN LA PÁGINA 89



Roca hormigón
AVSTU40234
AVSTT40234
VEA ESTE SUELO EN LA PÁGINA 90



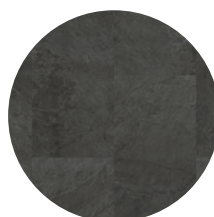
Roca oxidada
AVSTU40235
AVSTT40235
VEA ESTE SUELO EN LA PÁGINA 91



Roca canela
AVSTU40233
AVSTT40233
VEA ESTE SUELO EN LA PÁGINA 91



Roca volcánica
AVSTU40231
AVSTT40231
VEA ESTE SUELO EN LA PÁGINA 92



Pizarra negra
AVSTU40035
AVSTT40035
VEA ESTE SUELO EN LA PÁGINA 93



AVSTU40234

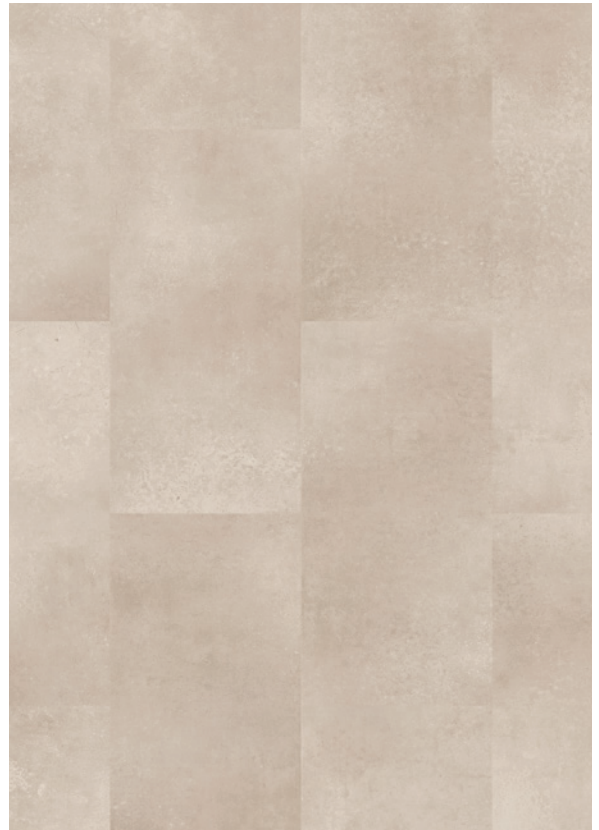
Visualice su elección de suelos en el interior de su hogar



ESCANEE EL CÓDIGO
QR PARA ACCEDER A
ROOMVIEWER



AVSTU40136
AVSTT40136



AVSTU40232
AVSTT40232

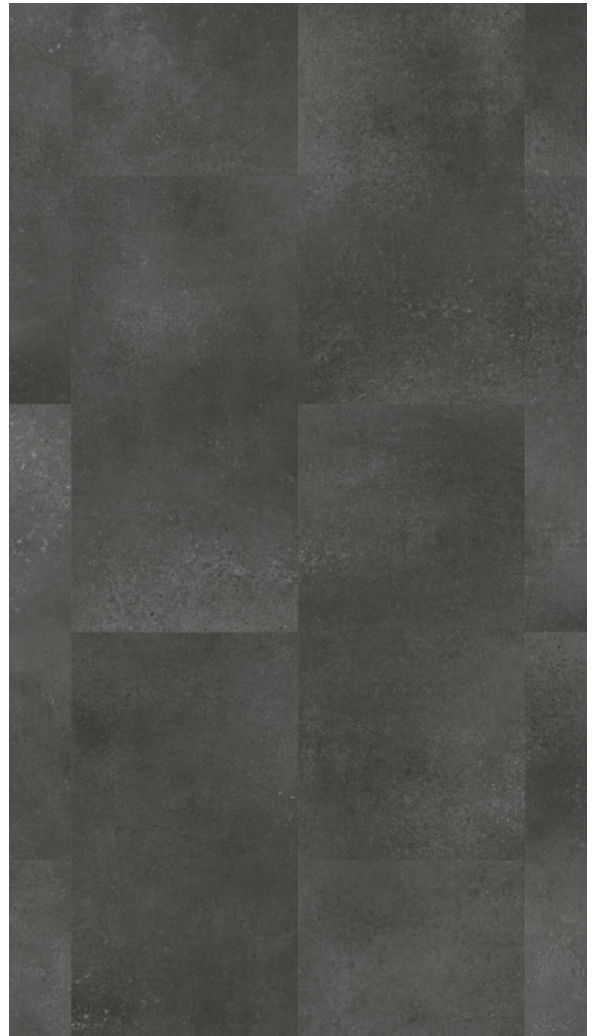


AVSTU40234
AVSTT40234



AVSTU40235
AVSTT40235

AVSTU40233
AVSTT40233



AVSTU40231
AVSTT40231



AVSTU40035
AVSTT40035

ACCESORIOS

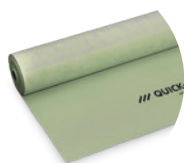
DESCUBRA NUESTRA
GAMA DE ACCESORIOS



INSTALACIÓN

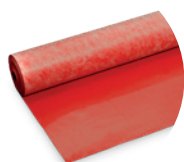
CAPAS DE SUBSUELO

Nuestras capas de subsuelo independientes solo se pueden utilizar en combinación con los suelos base Blos y base Oro (otras colecciones vienen con capa de subsuelo acoplada). Además de crear una base nivelada, nuestras capas de subsuelo proporcionan un aislamiento acústico excelente. Y, por si fuera poco, nuestras capas de subsuelo son compatibles con los sistemas de calefacción o refrigeración por suelo radiante convencionales. Combine la base Blos y la base Oro con uno de los siguientes tipos de capa de subsuelo, eligiendo según sus necesidades específicas.



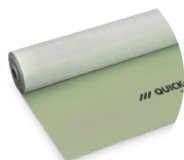
Comfort
QSVUDLCOMFORT15
Grosor: 1,15 mm - Rollo: 15 m²

Esta capa de subsuelo integral le ayuda nivelar la solera existente. Comfort se adapta a todo tipo de estancias y es una alternativa sostenible gracias a su composición de copos de PET reciclado. Es apto para calefacción o refrigeración por suelo radiante.



Heat
QSVUDLHEAT10
Grosor: 1,55 mm - Rollo: 10 m²

La capa de subsuelo recomendada para estancias que reciban mucha luz solar directa y para aquellas con refrigeración o calefacción por suelo radiante. Nuestra capa de subsuelo Heat también ofrece la mejor reducción del ruido en la estancia. Además, garantiza las mejores prestaciones durante toda la vida útil de su suelo: con el tiempo sigue rindiendo al máximo en términos de acústica y soporte.



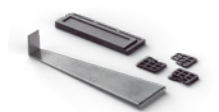
Transit
QSVUDLTRANSIT15
Grosor: 1,20 mm - Rollo: 15 m²

Gracias a la mejor reducción del ruido para las estancias contiguas, esta capa de subsuelo es ideal para primeras plantas y apartamentos. Transit es una alternativa sostenible, ya que está compuesto principalmente de copos de PET reciclado. Es apto para calefacción o refrigeración por suelo radiante.



Nuestra capa de subsuelo Heat está compuesta de materias primas sostenibles, incluidos aceites vegetales y componentes minerales como la tiza. Las capas de subsuelo Comfort y Transit están hechas de copos de PET reciclados.

HERRAMIENTAS DE INSTALACIÓN



Set de instalación
QSTOOLA

Set con un taco de golpeo para unir planchas fácilmente con el sistema de clic, un tiralamas para llegar a los rincones más difíciles y cuñas para conseguir unas juntas de dilatación perfectas (de 8mm) entre las paredes y el suelo.

ACABADO

RODAPIÉS CON COLORES A JUEGO

¿Por qué elegir los rodapiés y perfiles con colores a juego de Quick-Step?

COLORES QUE COMBINAN A LA PERFECCIÓN

Nuestros rodapiés y perfiles combinan a la perfección con los colores de todos los suelos.

CAPA SUPERIOR RESISTENTE A LAS RAYADURAS

Los rodapiés y perfiles están protegidos frente al desgaste y al uso del día a día.

GARANTÍA DE QUICK-STEP

Los rodapiés incluyen la misma garantía que sus suelos.



Scotia
QSVSCOT(-)
2.400 x 17 x 17 mm

Un acabado discreto que combina con el color de su suelo. Fácil de instalar con la cola One4All. Use la tira de espuma y el Hydrokit para obtener un acabado hermético. Disponible también en blanco, listo para pintar (QSSCOTPAINT).



Rodapié estándar
QSVSK(-)
2.400 x 12 x 58 mm

Rodapiés estándar que combinan con el color de su suelo. Use los tapones incluidos para conectar rodapiés, incluso en las esquinas. Incluye tapones disponibles también por separado (NEPLUG). Fácil de instalar con la cola One4All. Use la tira de espuma y el Hydrokit para obtener un acabado hermético. Disponible también en blanco, listo para pintar (QSSKPAINT).

RODAPIÉS LISTOS PARA PINTAR



Scotia listo para pintar
QSSCOTPAINT
2.400 x 17 x 17 mm

Scotia listo para pintar; también puede dejarse en blanco. Fácil de instalar con la cola One4All. No apto para habitaciones húmedas; descubra nuestra gama de rodapiés resistentes al agua.



Rodapié estándar listo para pintar
QSSKPAINT
2.400 x 12 x 58 mm

Rodapié listo para pintar; también puede dejarse en blanco. Use los tapones incluidos para conectar rodapiés, incluso en las esquinas. Incluye tapones disponibles también por separado (NEPLUG). Fácil de instalar con la cola One4All. No apto para habitaciones húmedas; descubra nuestra gama de rodapiés resistentes al agua.



Rodapié de parquet listo para pintar
QSPSKRPAINT
2.400 x 14 x 77 mm

Rodapié listo para pintar con espacio para ocultar cables. Use los tapones NEPLUG (no incluidos) para conectar rodapiés, incluso en las esquinas. Fácil de instalar con la guía o cola One4All. No apto para habitaciones húmedas; descubra nuestra gama de rodapiés resistentes al agua.



**Rodapié listo para pintar Cover
QSISKRCOVER**
2.400 x 16 X 129 mm

Rodapié listo para pintar para colocar sobre otro ya existente; ideal para reformas. Ajustable a 4 alturas entre 68 mm y 129 mm. También puede dejarse en blanco. Fácil de instalar con la cola One4All. No apto para habitaciones húmedas; descubra nuestra gama de rodapiés resistentes al agua.



**Rodapié listo para pintar Ovolo
QSISKRWHITE**
2.400 x 16 x 160 mm

Rodapié listo para pintar que puede usarse de dos formas para disfrutar de una mayor libertad decorativa. Ajustable a 5 alturas entre 25 mm y 134 mm: usar el cúter Incizo incluido. También puede dejarse en blanco. Fácil de instalar con la cola One4All. No apto para habitaciones húmedas; descubra nuestra gama de rodapiés resistentes al agua.



FORMA 1



FORMA 2



**Rodapié listo para pintar Ogee
QSISKROGEE**
2.400 x 16 x 160 mm

Rodapié listo para pintar que puede usarse de dos formas para dotar a los espacios de interior de un carácter específico. Ajustable a 4 alturas entre 20 mm y 140 mm; use el cúter Incizo incluido. También puede dejarse en blanco. Fácil de instalar con la cola One4All. No apto para habitaciones húmedas; descubra nuestra gama de rodapiés resistentes al agua.



FORMA 1



FORMA 2



**Rodapié pequeño listo para pintar
QSPSKR4PAINT**
2.400 x 14 x 40 mm

Rodapié listo para pintar; también puede dejarse en blanco. También disponible en una versión flexible (QSFLEXSKR) para dar un acabado a su espacio con el mismo estilo. Fácil de instalar con la cola One4All. No apto para habitaciones húmedas; descubra nuestra gama de rodapiés resistentes al agua.

RODAPÍES PINTABLES Y RESISTENTES AL AGUA



Scotia pintable resistente al agua
QSHSCOT19PAINT
2.400 x 19 x 19 mm

Scotia de poliestireno 100 % reciclable y listo para pintar que también puede dejarse en blanco. Usar la tira de espuma y el Hydrokit para un acabado hermético en estancias húmedas. Fácil de instalar con la cola One4All.



Rodapié pintable resistente al agua, pequeño
QSHSK38PAINT
2.400 x 13 x 38 mm

Rodapié de poliestireno pequeño 100 % reciclable y listo para pintar que también puede dejarse en blanco. Usar la tira de espuma y el Hydrokit para un acabado hermético en estancias húmedas. Fácil de instalar con la cola One4All.



Rodapié pintable resistente al agua, mediano
QSHSK58PAINT
2.400 x 13 x 58 mm

Rodapié de poliestireno mediano 100 % reciclable y listo para pintar que también puede dejarse en blanco. Usar la tira de espuma y el Hydrokit para un acabado hermético en estancias húmedas. Fácil de instalar con la cola One4All.



Rodapié pintable resistente al agua, grande
QSHSK80PAINT
2.400 x 15 x 80 mm

Rodapié de poliestireno grande 100 % reciclable y listo para pintar que también puede dejarse en blanco. Usar la tira de espuma y el Hydrokit para un acabado hermético en estancias húmedas. Fácil de instalar con la cola One4All.



Rodapié flexible, pintable y resistente al agua
QSFLEXKR
14 x 40 mm

Rodapié de PVC espumado flexible y listo para pintar que puede cortarse con la longitud deseada. Perfecto para el acabado de pilares o paredes curvas. Usar la tira de espuma y el Hydrokit para un acabado hermético en estancias húmedas. Fácil de instalar con cola de contacto.

HERRAMIENTAS DE INSTALACIÓN PARA RODAPÍES



Cola One4all
QSGLUE290
290 ml

Cola multifunción que garantiza adhesión a todo tipo de material y superficie.
Uso promedio: 1 tubo para 15 m de rodapiés.



Tapones
NEPLUG

Piezas de conexión para rodapiés estándar y rodapiés de parquet. Un paquete contiene 24 conexiones para esquinas interiores y exteriores + 24 conexiones para tramos rectos.

PERFILES CON COLORES A JUEGO



**Perfil Incizo
QSVINCP(-)**
2.000 × 45 × 8 mm

Herramienta de acabado multifuncional para darle un acabado con colores a juego a su suelo y escaleras. Solo tiene que cortar el perfil básico Incizo según la forma deseada con el cúter Incizo incluido. Use la tira de espuma y el Hydrokit para un acabado hermético. Pendiente de patente.

Contiene 1 perfil Incizo, 1 cúter Incizo y 1 riel de plástico.

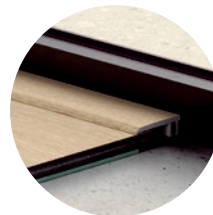
APLICACIÓN 1
Conecte dos suelos con alturas distintas.



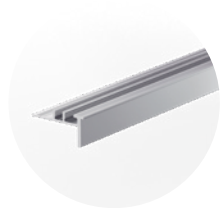
APLICACIÓN 2
Conecte dos suelos con la misma altura.



APLICACIÓN 3
Añada un acabado al suelo junto a la pared o la ventana. Corte por la mitad para cubrir el doble de distancia con un perfil.



APLICACIÓN 4
Cree una bonita transición entre su suelo Alpha Vinyl y otros tipos de suelos o acabados a lo largo de ventanas correderas.



**Perfil Incizo/Subperfil de aluminio
Incizo para escaleras
QSVINCP(-)/NEVINCPBASE1**
2.000 × 45 × 8 mm/
2.000 × 33 × 17 mm

El perfil Incizo también le permite dar a sus escaleras y peldaños un acabado con el diseño de suelo que haya elegido. Para esta aplicación, necesita el perfil Incizo y un subperfil de aluminio. El subperfil debe solicitarlo por separado.

APLICACIÓN 5
Acabado para sus escaleras y peldaños.



PERFILES DE ACABADO DE ALUMINIO



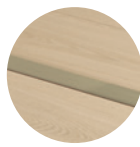
plata



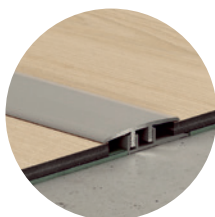
café



arcilla

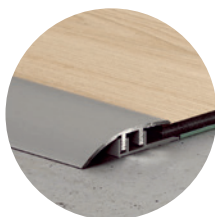


champán



Perfil de dilatación de vinyl
NEVEXPSILV / NEVEXPCOFF
NEVEXPCLAY / NEVEXPCHAM
2000 x 34 x 7 mm

Para conectar dos suelos con la misma altura.
Disponible en plata, café, arcilla y champán.



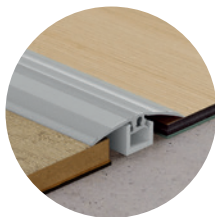
Perfil de adaptación de Vinyl
NEVADPSILV / NEVADPCOFF
NEVADPCLAY / NEVADPCHAM
2000 x 38 x 7 mm

Para conectar dos suelos con alturas distintas.
Disponible en plata, café, arcilla y champán.



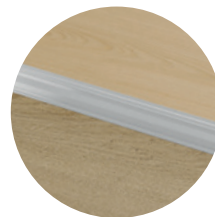
Perfil de borde de Vinyl
NEVENPSILV / NEVENPCOFF
NEVENPCLAY / NEVENPCHAM
2.000 x 24 x 7 mm

Para el acabado del suelo junto a paredes,
ventanas o moquetas. Disponible en plata,
café, arcilla y champán.



Perfil multiuso
QSPRSILV
1.860 x 47 x 16 mm

Para conectar dos suelos de la misma altura
o con una diferencia de altura de hasta
12,3 mm.
Disponible en plateado.



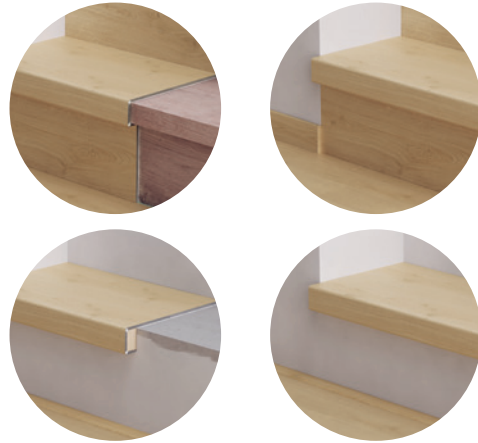
CUBIERTAS PARA ESCALERAS



Cubierta para escaleras de vinilo:
canto romo
QSVSTRBMP(-)
1474 x 136 x 54 mm
QSVSTRBSP(-)
1231 x 116 x 54 mm

Cubierta duradera de peldaño para suelos de vinilo con una nariz de escalera de canto romo para darle un acabado limpio a sus escaleras. Desde que las cubiertas para escaleras están hechas a partir del material de su suelo, el color combina al 100 %. Instalación encolada sencilla.

Las cubiertas para escaleras de vinilo solo están disponibles con nuestras colecciones Bloom, Blos y Ciro.



HERRAMIENTAS DE ACABADO



Kit de color a juego
QSKIT(-)
310 ml

Esta pasta elástica de base acrílica es la solución ideal para rellenar las juntas entre los rodapiés y las paredes. Disponible en colores a juego. Uso promedio: 1 tubo para 15 m.



Rosetas para tuberías
QSRCINOX18 / QSRCINOX22
2 unidades/paquete

Cubiertas de acero inoxidable para dar un acabado bonito a las tuberías y los elementos de la calefacción. Disponible en diámetros interiores de 18 y 22 mm. No pegue las cubiertas al suelo; en su lugar, realice una instalación flotante.

HERRAMIENTAS PARA UN ACABADO HERMÉTICO

Dé a su suelo un acabado hermético con nuestra tira de espuma y el Hydrokit para obtener su garantía de resistencia al agua.
Siga las instrucciones de instalación y consulte las condiciones de garantía para conocer más detalles.



**Tira de espuma
NEVRFOAMSTRIP15**
15 m × 8 × 5 mm

Rellene las juntas de dilatación con la tira de espuma y el Hydrokit para un suelo con acabado hermético. Instalación invisible por debajo de los rodapiés, perfiles, etc.



**Hydrokit
QSKITTRANSP**
310 ml

Silicona transparente en combinación con la tira de espuma para un suelo con acabado hermético. Instalación invisible por debajo de los rodapiés, perfiles, etc. Uso promedio: 1 tubo para 15 m.

PASO 1

Instale su suelo Alpha Vinyl

Aplique una junta de dilatación de 8 mm entre paredes y suelo.



PASO 2

Coloque una tira de espuma

Instale una tira de espuma entre la pared y el suelo.

PASO 3

Aplique el Hydrokit

Aplique el Hydrokit sobre la tira de espuma.



PASO 4

Instale su rodapiés de color a juego

MANTENIMIENTO



Limpiador de suelos de 2 l
QSCLEANECO2000
2 L

Nuestro limpiador de suelos biodegradable, desarrollado especialmente para suelos Quick-Step, limpia a fondo su suelo y protege su superficie, manteniéndolo como nuevo. Además, es una opción sostenible, por lo que estará aportando su granito de arena al medio ambiente y protegiendo sus suelos de vinilo.



Limpiador de suelos de 1 l
QSCLEANECO1000
1 L

Nuestro limpiador de suelos biodegradable, desarrollado especialmente para suelos Quick-Step, limpia a fondo su suelo y protege su superficie, manteniéndolo como nuevo. Además, es una opción sostenible, por lo que estará aportando su granito de arena al medio ambiente y protegiendo sus suelos de vinilo.



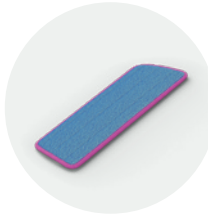
Limpiador de manchas 250 ML
QSSPOTCLEAN
250 ML

Nuestro limpiador de manchas ha sido desarrollado por expertos para suelos Quick-Step. Utilice nuestro limpiador de manchas para eliminar incluso las manchas más persistentes, como rotulador permanente, pintura o vino tinto, así como derrames en la cocina y mucho más.



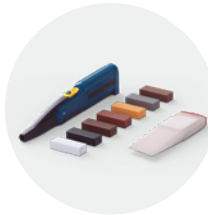
Kit de limpieza
QSSPRAYKIT

Soporte de mopa con depósito de agua recargable y mango cómodo para humedecer y limpiar el suelo fácilmente. También incluye una mopa de microfibra lavable y 1 L de producto de limpieza Quick-Step. Una alternativa sostenible para la limpieza de su suelo.



Mopa
QSSPRAYMOP

Mopa de microfibra lavable hasta 60 °C.
Compatible con el kit de limpieza Quick-Step.



Kit de reparación
QSREPAIR

Kit para reparar fácilmente los daños leves y recuperar el color original de su suelo. Encuentre las instrucciones detalladas en quickstep.com.



AVMPU40099



quick-step.com

a brand of  UNILIN

Las imágenes mostradas pueden presentar diferencias con respecto al producto final. La disponibilidad de los productos o los productos pueden variar en todo momento sin previo aviso. Contenido © 2023 - 2024 de Unilin BV – division flooring. Todos los derechos reservados. Los contenidos de este catálogo no deben reproducirse total o parcialmente sin previa autorización por escrito del editor.

023 083 02 - Z1 - ES

Fotografía de portada: AVHBU40359

SÍGANOS EN



@quickstepfloors



@quickstepfloor

PASO A PASO HACIA
LA CIRCULARIDAD



CERTIFIED BY
SCS Global Services